



Selezionato **Evento Focus**

I COLORI DELLA NATURA INTERPRETATI DA MILESI



Invia email

Val al sito



Overview Gallery

Lo stabilimento di Parona, a pochi km da Milano, è uno dei più moderni, innovativi e importanti siti per la produzione di vernici al mondo. Qui, tecnologia e creatività si fondono, ispirandosi a paesaggi iconici globali come l'Islanda e il Nevada. Gli esperti del colore di Milesi trasformano queste esperienze in una tavolozza emotiva, creando vernici che raccontano storie e offrono un'esperienza multisensoriale unica.

Brand
→ Milesi
L'evento appartiene a
→ Porta Venezia Design District 2024

Arte Grafica Materiali speciali Product Design Sostenibilità

Non lontano dal contesto urbano di Milano, ha sede il moderno stabilimento di Parona, sito produttivo che rappresenta la convergenza tra sviluppo tecnologico e sostenibilità nella produzione di Vernici per Legno di alta qualità.

Immagina di entrare in questo ambiente dedicato all'innovazione, immerso in un'atmosfera di creatività palpabile dove i maestri del colore Milesi, traendo ispirazione da immagini iconiche provenienti da diverse località del mondo, creano vernici che raccontano storie e offrono un'esperienza multisensoriale unica trasformandola in una tavolozza emotiva.

Tra queste immagini, spiccano quelle del Vulcano Liti Hrutar in Islanda, i paesaggi cromatici del Danxia National Park in Cina, i contrasti drammatici del Bryce Canyon in Nevada e l'energia vibrante del Red Rock Canyon, anch'esso in Nevada.

Grazie a un'abilità artigianale e a un occhio attento alla poesia visiva, gli esperti del colore di Milesi, esplorano queste immagini per catturarne la loro essenza. Svolgono il ruolo di moderni alchimisti, traducendo le sensazioni emerse in una tavolozza di colori emozionali che costituiscono il cuore delle Vernici per Legno Milesi.

Da Islanda a Nevada, passando per la Cina, il percorso di queste vernici è un tributo alla vita e alla Bellezza della Natura. Ogni colore racconta una storia unica, trasmettendo frammenti di esperienze del mondo circostante che vanno al di là della superficie, penetrando nell'anima.

Nel laboratorio creativo di Milesi, la tecnologia si fonde con l'arte della verniciatura, dando vita a una potente espressione di colori. In questo contesto, l'arte diventa un viaggio emozionale, un'esperienza che non si limita alla percezione visiva, ma tocca profondamente chiunque abbia il privilegio di entrare in questo spazio dedicato.

1° stanza - Esplosione di colori - Vulcano Liti Hrutar in Islanda

Milesi Vernici per Legno si ispira all'esplosione di colori del Vulcano Liti Hrutar in Islanda per realizzare Tinte straordinarie, inizialmente grigie come la roccia, si trasformano in un rosso fuoco magmatico, simbolo di forza. Applicate su pannelli di legno, trasformano ogni superficie in un'opera d'arte cromatica, un viaggio emozionante tra tonalità e texture uniche.*

2° stanza - Fuga di colori - Danxia National Park Cina

Le Montagne arcobaleno di Zhangye Danxia, nel Parco Geologico Nazionale in Cina, ispirano con i loro colori unici e forme straordinarie. In questo paesaggio spettacolare, Milesi trova l'ispirazione per creare una gamma di Tinte per Legno che catturano l'essenza di questo ambiente unico. I colori ardi e vivaci delle rocce diventano palette di vernici, trasformando il legno in opere d'arte che richiamano la bellezza selvaggia e l'energia del paesaggio circostante. Con le Vernici Milesi, ogni progetto in legno può raccontare la storia di queste incredibili montagne, portando ovunque un tocco di magia.

3° stanza - Contrasti - Bryce Canyon Nevada USA

Dalle profonde sculture rocciose della Bryce Canyon, Nevada, Milesi trae l'ispirazione per creare una gamma unica di Tinte per Legno. I maestosi hoodoos e pinnacoli, modellati dall'incessante erosione naturale, sono un'ode alla bellezza e alla resistenza. Le Vernici Milesi catturano i contrasti sorprendenti tra le rocce scolpite e il cielo infinito, trasformando il legno in opere d'arte che raccontano la storia millenaria di questo straordinario paesaggio. Con Milesi, ogni progetto in legno diventa un tributo alla grandezza della natura.

4° stanza - L'energia del colore - Red Rock Canyon Nevada USA

Red Rock Canyon, in Nevada, offre uno spettacolo di colori e forme uniche, con le sue scoscese pareti rocciose rosse e gli imponenti picchi. È qui che Milesi trova l'ispirazione per la sua gamma di Tinte per Legno. I colori delle Vernici Milesi riflettono il contrasto tra la sabbia arida e i vibranti toni dei fiori di cactus che sbocciano in questo ambiente ostile. Come il fiore nelle aspre condizioni del deserto, le Tinte Milesi donano luminosità, portando la bellezza e la forza della natura direttamente nei tuoi progetti in legno.





Morino Studio

3729 Mi piace • Follower: 3749



[Pubblicizza](#)

[Gestisci](#)

[Modifica](#)

[Post](#) [Informazioni](#) [Menzioni](#) [Recensioni](#) [Follower](#) [Foto](#) [Altro](#)

A cosa stai pensando?

Video in diretta

Foto/video

Reel

In evidenza

Le persone non vedranno questa unità a meno che non fissi qualcosa.

[Gestisci](#)

Post

[Filtri](#)

[Gestisci i post](#)

[Visualizzazione lista](#)

[Vista griglia](#)

Morino Studio

Publicato da Laura Morino • 1 h •

MILANO DESIGN WEEK is on fire per Milesi Vernici per legno!

Non lontano dal contesto urbano di Milano, ha sede il moderno stabilimento di Parona, sito produttivo che rappresenta la convergenza tra sviluppo tecnologico e sostenibilità nella produzione di Vernici per Legno di alta qualità.

Immagina di entrare in questo ambiente dedicato all'innovazione, immerso in un'atmosfera di creatività palpabile dove i maestri del colore Milesi, traendo ispirazione da immagini iconiche ...
[Altro...](#)



FUORISALONE.IT

I COLORI DELLA NATURA INTERPRETATI DA MILESI | [Fuorisalone.it](#)

Evento Fuorisalone 2024 Milano: I COLORI DELLA NATURA INTERPRETATI DA MILESI



MORINO STUDIO

Events Management, Social Relations, Fashion

Pubbliche Relazioni e servizi di comunicazione · Milano · 304 follower · 2-10 dipendenti



MORINO STUDIO

304 follower

1 ora • 🌐



MILANO DESIGN WEEK is on fire per [#Milesiverniciperlegno!](#)

Non lontano dal contesto urbano di Milano, ha sede il moderno stabilimento di Parona, sito produttivo che rappresenta la convergenza tra sviluppo tecnologico e sostenibilità nella produzione di Vernici per Legno di alta qualità.

Immagina di entrare in questo ambiente dedicato all'innovazione, immerso in un'atmosfera di creatività palpabile dove i maestri del colore Milesi, traendo ispirazione da immagini iconiche provenienti da diverse località del mondo, creano vernici che raccontano storie e offrono un'esperienza multisensoriale unica trasformandola in una tavolozza emotiva.

Tra queste immagini, spiccano quelle del Vulcano Litli Hrutur in Islanda, i paesaggi cromatici del Danxia National Park in Cina, i contrasti drammatici del Bryce Canyon in Nevada e l'energia vibrante del Red Rock Canyon, anch'esso in Nevada.

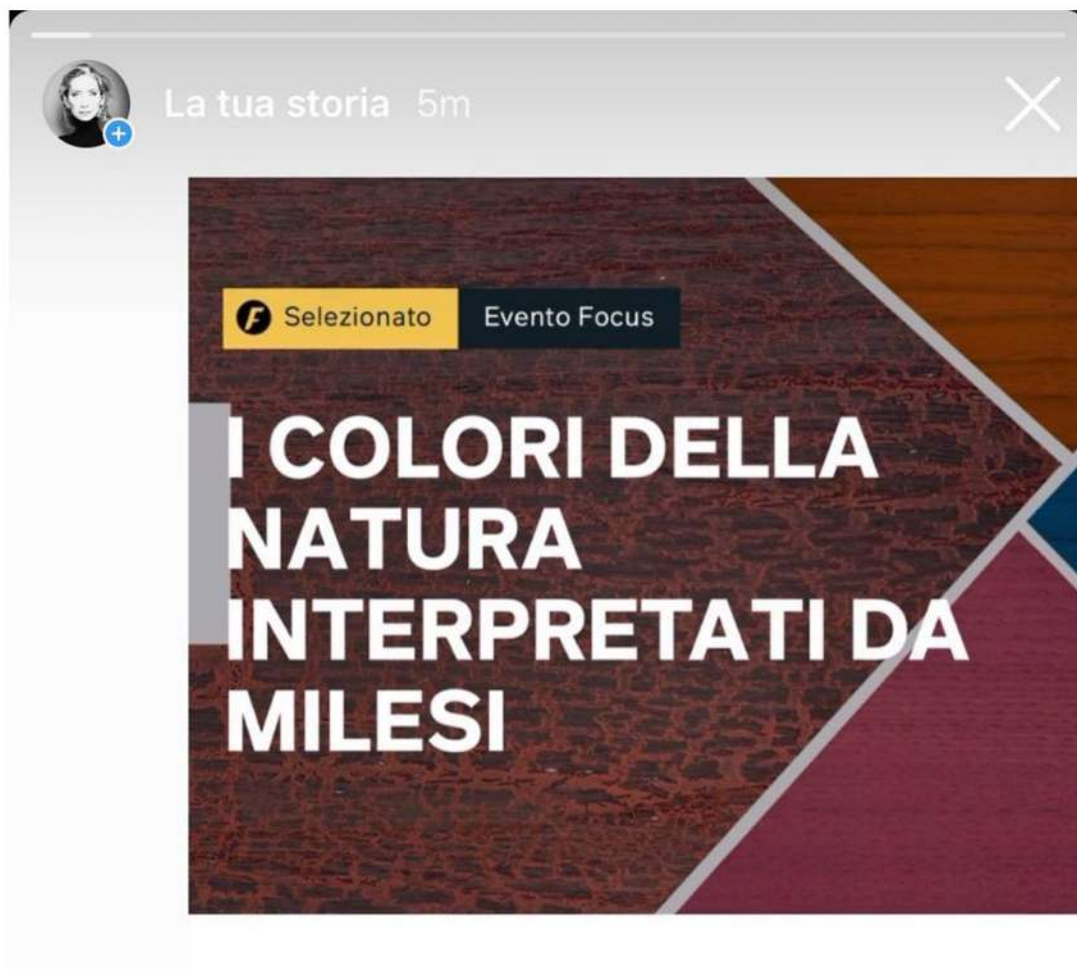
Fuorisalone.it

<https://lnkd.in/d4BwxFfV>



I COLORI DELLA NATURA INTERPRETATI DA MILESÌ

fuorisalone.it • 3 min di lettura



Lo stabilimento di Parona, a pochi km da Milano, è uno dei più moderni, innovativi e importanti siti per la produzione di vernici al mondo. Qui, tecnologia e creatività si fondono, ispirandosi a paesaggi iconici globali come l'Islanda e il Nevada. Gli esperti del colore di Miesi trasformano queste esperienze in una tavolozza emotiva, creando vernici che raccontano storie e offrono un'esperienza multisensoriale unica.

[@MILESIVERNICIPERLEGNO](#) [@FUORISALONE](#)

[FUORISALONE.IT](https://www.fuorisalone.it)

MAGAZINE

Ogni colore racconta una storia unica, partendo da una fotografia.

— 11 APRILE 2024



Milesi realizza un percorso progettuale unico, che parte dalle suggestioni di panorami mozzafiato per arrivare alla creazione di vernici dal forte impatto estetico ed emotivo.

L'obiettivo è tradurre questi contrasti sorprendenti in una palette di Tinte per Legno unica. Le Vernici Milesi catturano l'essenza millenaria dei paesaggi, progettando colori che siano un tributo alla natura.

Ma come avviene questo processo di trasformazione, dalla suggestione visiva alla creazione della tinta? Il percorso inizia con la selezione e l'analisi delle fotografie dei paesaggi. Queste immagini diventano il punto di partenza per lo sviluppo della palette cromatica.

Gli esperti del colore Milesi sperimentano poi diverse combinazioni di pigmenti e coloranti per ricreare le tonalità e le sfumature dei paesaggi ispiratori. Questo processo richiede un'accurata ricerca e un approccio creativo nella miscelazione delle singole componenti di una tinta.

Infine, **le vernici così ottenute trasformano le superfici in legno in vere opere d'arte.** Le tinte, ispirate ad esempio dal Bryce Canyon, possono essere applicate su mobili o altri manufatti in legno, conferendo loro un carattere originale e suggestivo.



Contrasti da Bryce Canyon Nevada USA - Contrasts from Bryce Canyon Nevada USA



Morino Studio

3729 Mi piace • Follower: 3749



[Pubblicizza](#)

[Gestisci](#)

[Modifica](#)

- [Post](#)
- [Informazioni](#)
- [Menzioni](#)
- [Recensioni](#)
- [Follower](#)
- [Foto](#)
- [Altro](#)



Morino Studio

Pubblicato da Nicoletta Strada · 1 m ·



Milesi realizza un percorso progettuale unico, che parte dalle suggestioni di panorami mozzafiato per arrivare alla creazione di vernici dal forte impatto estetico ed emotivo.

[Milesi Vernici per legno](#)
[Fuorisalone.it](#)



FUORISALONE.IT

Ogni colore racconta una storia unica, partendo da una fotografia.

Milesi realizza un percorso progettuale unico, che parte dalle suggestioni di panorami mozzafiato...

#MORINOSTUDIO #MORINOSTUDIO #MORINOSTUDIO #MORINOSTUDIO #MORINOSTUDIO #MORINOSTUDIO #MORINOSTUDIO
#MorinoStudio #MorinoStudio #MorinoStudio #MorinoStudio #MorinoStudio #MorinoStudio #MorinoStudio
#MorinoStudio #MorinoStudio #MorinoStudio #MorinoStudio #MorinoStudio #MorinoStudio #MorinoStudio
#MorinoStudio #MorinoStudio #MorinoStudio #MorinoStudio #MorinoStudio #MorinoStudio #MorinoStudio
#M rinoStudio #Mori Studio #MorinoStudio #MorinoStudio
#M rinoStudio #Mori Studio #MorinoStudio #MorinoStudio
#M rinoStudio #Mori Studio #MorinoStudio #MorinoStudio





MORINO STUDIO
EVENTS MANAGEMENT, SOCIAL RELATIONS, FASHION



MORINO STUDIO

Events Management, Social Relations, Fashion

Pubbliche Relazioni e servizi di comunicazione · Milano · 304 follower · 2-10 dipendenti

 MORINO STUDIO
306 follower
ora • 

Milesi realizza un percorso progettuale unico, che parte dalle suggestioni di panorami mozzafiato per arrivare alla creazione di vernici dal forte impatto estetico ed emotivo.

#MilesiVerniciperlegno
Fuorisalone.it
#Fuorisalone #Milesi

<https://lnkd.in/dNy-uU-2>



Ogni colore racconta una storia unica, partendo da una fotografia.

fuorisalone.it • 1 min di lettura



lauramorinostudio 1 m



F FUORISALONE IT

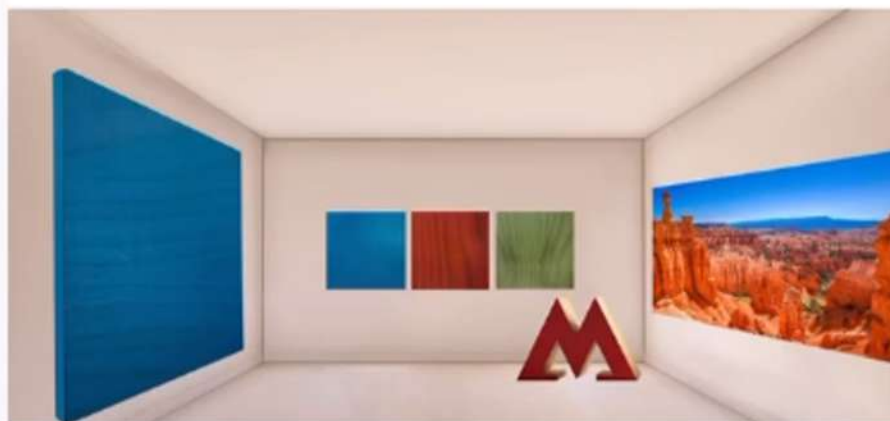


HYUNDAI

MAGAZINE

Ogni colore racconta una storia unica, partendo da una fotografia.

— 11 APRILE 2024



COURTESY MILESI

IVM Chemicals srl

Viale della Stazione, 2 Parona (PV)

MORE

[@MILESIVERNICIPERLEGNO](#) [@FUORISALONE](#)

L'indispensabile

Per restare aggiornati su tutto ciò che succede nel design. E non solo.

Le guide agli eventi

[Qui](#) si possono trovare le schede di tutti gli eventi, complete di indirizzi, orari e palinsesti delle attività che ospitano, oltre che le informazioni che rimandano alle schede dei brand e dei designer coinvolti nei diversi progetti.

I percorsi

Progetti e distretti sono organizzati in [pagine](#) che raccolgono e raggruppano i diversi eventi dei quartieri e delle iniziative coordinate, insieme ad una mappa per studiarli comodamente l'itinerario più adatto.

Le nostre tips

Anche quest'anno Fuorisalone.it vi dà una mano a districarvi nel dedalo della sterminata offerta di eventi della Design Week di Milano: abbiamo raccolto i [nostri consigli](#) per qualsiasi esigenza, dalle tips perfette per chi vuole approfondire i temi più attuali del design, a quelle per i fan dei selfie, dalle tips per gli appassionati d'arte ma anche di aperitivi. Tutte le informazioni che vi servono a godervi il Fuorisalone seguendo le vostre passioni!

Preview Fuorisalone 2024



Milesi: l'interpretazione dei colori della natura

Milesi realizza un percorso progettuale unico, che parte dalle suggestioni di panorami mozzafiato per arrivare alla creazione di vernici dal forte impatto estetico ed emotivo.

[Scopri di più](#)



SieMatic: S2 Next Generation

L'azienda tedesca da sempre sinonimo di avanguardia nel settore presenta sorprendenti innovazioni per le sue sofisticate cucine dal gusto contemporaneo.

[Scopri di più](#)



FENIX: Design Duo Double Feature

Con le firme di talentuosi designer, il progetto investiga le potenzialità delle superfici partendo dal concetto del doppio.

[Scopri di più](#)



Grohe Spa: Aquitecture

Una nuova esperienza immersiva a Palazzo Reale, che fonde natura e architettura per creare un viaggio sensoriale incentrato sul potere rivitalizzante dell'acqua.

[Scopri di più](#)

Day.By.Day.

Gli eventi imperdibili della Milano Design Week

Lunedì 15 aprile



Milesi interpreta i colori della natura

Nel laboratorio creativo di Milesi, l'arte diventa un viaggio emozionale che non si limita alla percezione visiva, ma tocca profondamente chiunque abbia il privilegio di entrare in questo spazio dedicato.

[Scopri di più](#)

Day.By.Day.

Gli eventi imperdibili della Milano Design Week

Lunedì 15 aprile



Milesi interpreta i colori della natura

Nel laboratorio creativo di Milesi, l'arte diventa un viaggio emozionale che non si limita alla percezione visiva, ma tocca profondamente chiunque abbia il privilegio di entrare in questo spazio dedicato.

15-21 aprile

Viale della Stazione, 3 - Parona (PV)

[Scopri di più](#)



lauramorinostudio · 1 m

FUORISALONE.IT

15 – 21 aprile 2024

Day.By.Day.

Gli eventi imperdibili della Milano Design Week

Lunedì 15 aprile



Milesi interpreta i colori della natura

Nel laboratorio creativo di Milesi, l'arte diventa un viaggio emozionale che non si limita alla percezione visiva, ma tocca profondamente chiunque abbia il privilegio di entrare in questo spazio dedicato.

Scopri di più

©MILESIVERNICIPERLEGGNO @FUORISALONE

Rispondi a lauramorinostudio...

FUORISALONE.IT





MILANO DESIGN WEEK 2024
Le vernici per legno del moderno stabilimento di Parona
dove tecnologia e creatività si incontrano

Il suggestivo percorso di Milesi Vernici per Legno, trasforma per la MILANO DESIGN WEEK 2024 panorami mozzafiato in vernici dalle molteplici tonalità, che impreziosiscono ogni elemento di arredo.

Grazie a un'abilità artigianale e a un occhio attento alla poesia visiva, gli esperti del colore di Milesi, esplorano i paesaggi per catturarne l'essenza. Svolgono il ruolo di moderni alchimisti, traducendo le sensazioni emerse in una tavolozza di colori emozionali che costituiscono il cuore delle Vernici per Legno Milesi.

Milesi si ispira ai paesaggi iconici del mondo, come il Vulcano Litti Hrutur in Islanda e le Montagne Danxia in Cina, per offrire un'esperienza multisensoriale unica. Dalle rocce scolpite del Bryce Canyon, Nevada, all'energia del Red Rock Canyon, Milesi Vernici per Legno cattura l'essenza del colore.

Il laboratorio di Milesi è un connubio tra tecnologia e arte, che trasforma il legno in opere d'arte.



Fuga di colori da Danxia National Park Cina - Escape of colours from Danxia National Park China

Non perdere l'opportunità di scoprire di più su questo entusiasmante progetto di Milesi durante il Fuorisalone.it 2024.

[LINK ALLA SCHEDA BRAND](#)

.....
MORINO STUDIO
Via T. Tasso 12 - 20123 Milano
Tel +39 02 48110297
Fax +39 02 4802 0613

Mail events@morinostudio.com
Skype morinostudio-info

www.morinostudio.com
.....